



Dr. med. Marcus Pichler
Dr. med. Oliver Müller

Maybachstraße 50 : 70469 Stuttgart
Fon 0711 87 51 71 : Fax 0711 870 21 65
www.gastroenterologie-pragsattel.de

Magen- und Darmspiegelung
Krebsvorsorge
Morbus Crohn und Colitis ulcerosa
Lebererkrankungen
Nahrungsmittelunverträglichkeiten
Infektionskrankheiten

**Alle Informationen zu Parken
und Anfahrt finden Sie auf
unserer Website.**

FibroScan®

Die modernste Technologie zur
schnellen und schmerzfreien
Beurteilung der Gesundheit
Ihrer Leber



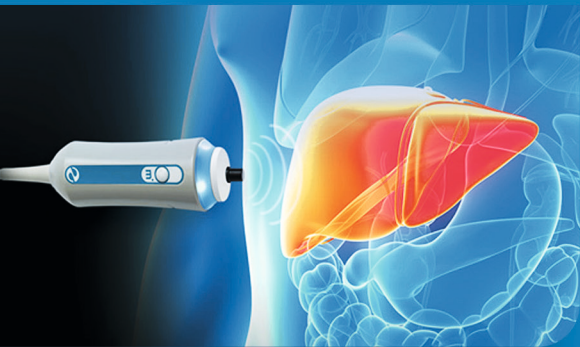
Gastroenterologie am Pragsattel



Dr. med. Marcus Pichler
Dr. med. Oliver Müller

Fachärzte für Innere Medizin
Gastroenterologie & Hepatologie
Diploma in Tropical Medicine & Hygiene
Infektiologie (DGI)

Was ist der FibroScan



Diese Methode ermöglicht die schmerzfreie und nicht belastende Beurteilung der Lebersteifigkeit und des Fettgehalts der Leber.

Warum FibroScan?

Ganz unterschiedliche Lebererkrankungen haben das Risiko, über Jahre oder Jahrzehnte in eine Vernarbung (Fibrose) überzugehen. Dadurch wird die Leber steifer. Diese Leberfibrose schreitet bei jedem betroffenen Patienten unterschiedlich schnell fort. Am Ende einer solchen Entwicklung kann eine komplette Schrumpfleber (Zirrhose) stehen. Das Verfahren misst die Leberelastizität (daher auch Elastographie) und kann so wesentliche Informationen zur Steuerung der Behandlung liefern.

Wann ist ein FibroScan sinnvoll?

Die Lebersteifigkeit ist ein wichtiges Maß für eine eventuell vorhandene Leberschädigung bei unterschiedlichen Erkrankungen wie z.B.

- nicht-alkoholischer Fettlebererkrankung
- chronischer Hepatitis B oder C
- Autoimmunhepatitis, PBC und PSC
- alkoholischer Lebererkrankung
- Leberschaden durch Medikamente
- unklaren Leberwerterhöhungen

FibroScan Ablauf

Wie wird die Untersuchung durchgeführt?

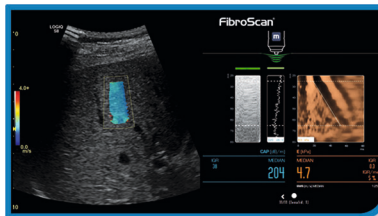
Sie legen sich entspannt auf den Rücken. Die Untersuchungsstelle wird mit dem Ultraschallgerät aufgesucht. Dann werden mit der speziellen FibroScan-Sonde 10 Messungen durchgeführt. Dies dauert üblicherweise 5-10 Minuten.

Ist die Untersuchung unangenehm?

Nein. Die Messung ist völlig schmerzfrei. Sie spüren lediglich einen leichten Impuls.

Wann erhalte ich die Ergebnisse?

Unmittelbar nach der Untersuchung. Die Lebersteifigkeit wird in kiloPascal angegeben. Zusätzlich kann in der gleichen Untersuchung auch die Fettbeladung der Leber gemessen werden (CAP-Messung). Sie erhalten einen schriftlichen Befund, das Ergebnis bespricht der Arzt mit Ihnen.



Wie sollte ich mich vorbereiten?

Bitte essen und trinken Sie 4 Stunden vor der Untersuchung nichts!

Was kostet die Untersuchung?

Die Untersuchung wird derzeit von den Krankenkassen nicht übernommen. Als individuelle Gesundheitsleistung (iGel) betragen die Kosten 90 € für eine von beiden Untersuchungen (Steifigkeit oder Fettgehalt) und 120 € für beide Messwerte.

